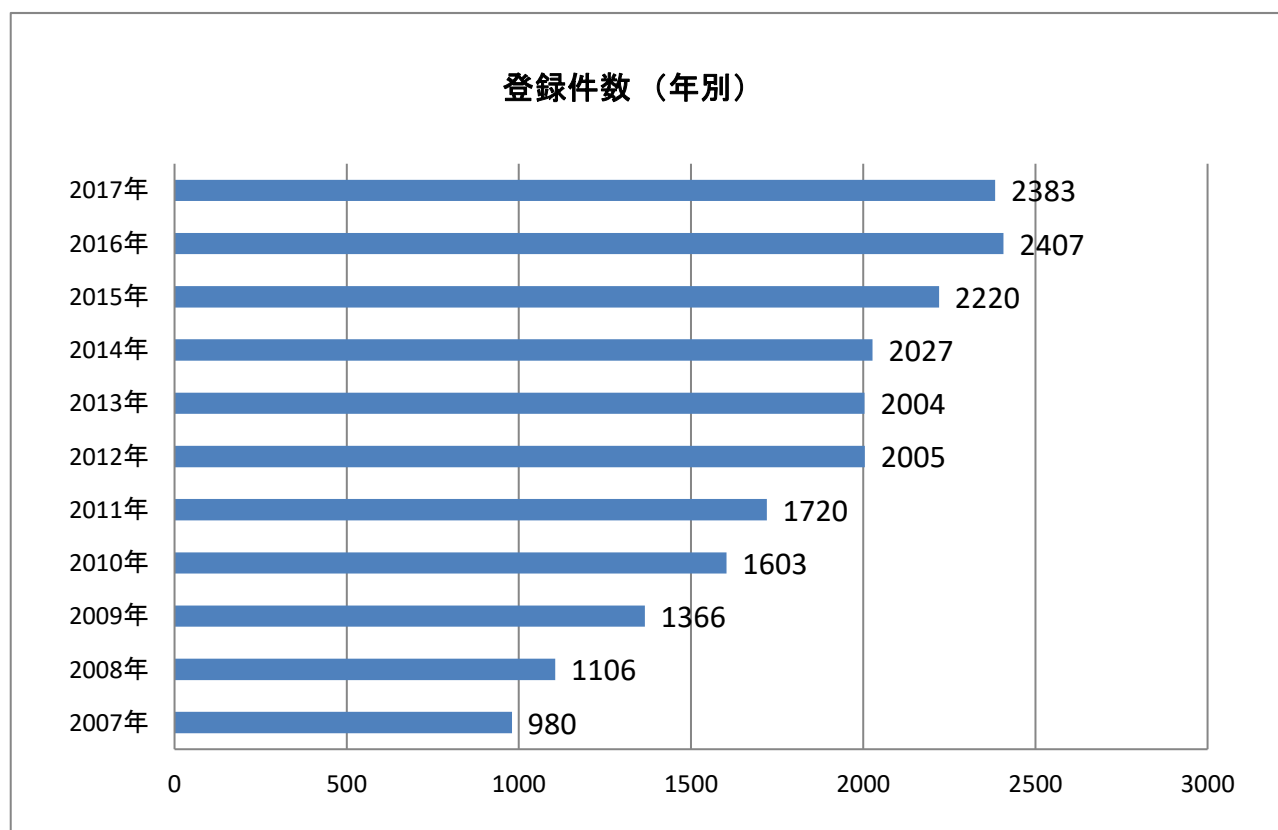


2017年症例 院内がん登録提出状況について

2017年・・・2,383件



登録対象となる腫瘍の種類

『国際疾病分類-腫瘍学第3版（ICD-O-3）における形態コードの性状コードが2（上皮内癌）もしくは3（悪性、原発部位）のものとする。
ただし、以下の腫瘍については、例外的に登録の対象とする。

a) 中枢神経系腫瘍

頭蓋内に原発した、いわゆる「脳腫瘍」のみならず、髄膜・脳・脊髄および中枢神経系に発生した腫瘍に関しては、原則的に良性であっても、登録対象とする。

b) 消化管間質腫瘍（GIST）

ICD-O-3の形態コードで8936/1となる性状不詳および8936/0となる良性の消化管間質腫瘍（GIST）は、原発部位にかかわらず、登録対象とする。

c) 境界悪性の卵巣腫瘍の一部

ICD-O-3の形態コードで8440～8479の範囲の性状不詳腫瘍で、卵巣に原発するものは、性状コードが「/1」であっても、登録対象とする。

登録対象となる腫瘍の範囲

上記の登録対象となる腫瘍の種類に該当するもののうち、入院・外来を問わず、自施設において、当該腫瘍について初診し、診断及び／又は治療等の対象となった腫瘍が登録対象となる。また、転移または再発の段階で自施設における初回の診断が行われた場合、すなわち、他の施設で既に診断・治療が行われており、その後自施設を受診し、診断／治療が実施された場合においても、登録対象となる。

2017年 院内がん登録統計

1. 部位別・年別 件数（セカンドオピニオンを除く）
2. 部位別・男女別
3. 5歳年齢階級別・男女別
4. 上位10位（男女別・部位別）
5. 胃癌（5歳年齢階級別・男女別）（臨床病期別・男女別）
6. 大腸癌（（5歳年齢階級別・男女別）（臨床病期別・男女別）
7. 肝癌（5歳年齢階級別・男女別）（臨床病期別・男女別）
8. 肺癌（5歳年齢階級別・男女別）（臨床病期別・男女別）
9. 乳癌（5歳年齢階級別・男女別）（臨床病期別・男女別）
10. 診断時住所別（市町村別・男女別）
11. 2008-2009年5年生存率集計

1. 院内がん登録件数(部位別・年別 セカンドオピニオンを除く)

年	2009	2010	2011	2012	2013	2014	2015	2016	2017
口腔・咽頭	19	28	26	40	36	30	19	33	39
食道	30	31	42	51	36	51	42	56	74
胃	169	204	231	263	287	262	372	333	341
結腸	109	133	174	208	211	240	264	238	236
直腸	64	57	72	99	80	103	82	91	107
(大腸) ※再掲	173	190	246	307	291	343	346	329	343
肝臓	68	81	67	91	88	80	69	68	75
胆嚢・胆管	25	31	29	27	34	36	40	38	40
膵臓	28	43	59	61	69	66	68	57	66
喉頭	8	14	13	19	12	21	14	13	20
肺	285	299	288	323	323	287	329	346	279
骨・軟部	3	5	11	6	15	6	7	7	3
皮膚	40	30	47	39	46	39	38	52	46
乳房	53	103	106	132	163	220	235	256	208
子宮頸部	42	32	27	36	22	23	26	69	95
子宮体部	12	27	27	28	29	16	21	28	33
子宮	1	0	0	0	0	0	0	0	0
卵巣	25	12	12	23	23	12	18	26	29
前立腺	105	150	135	149	125	162	175	165	162
膀胱	60	94	77	98	81	82	87	110	100
腎・尿路	49	49	60	64	62	61	63	69	80
脳神経	20	25	36	31	25	30	29	40	48
甲状腺	22	39	31	34	27	25	13	38	53
悪性リンパ腫	42	47	67	67	85	70	91	77	74
多発性骨髄腫	10	6	7	18	18	14	11	21	14
白血病	28	22	25	28	46	28	30	23	38
他の血液	11	9	7	9	8	7	8	42	37
その他	34	29	35	49	47	51	69	79	49
合計	1,362	1,600	1,711	1,993	1,998	2,022	2,220	2,375	2,346

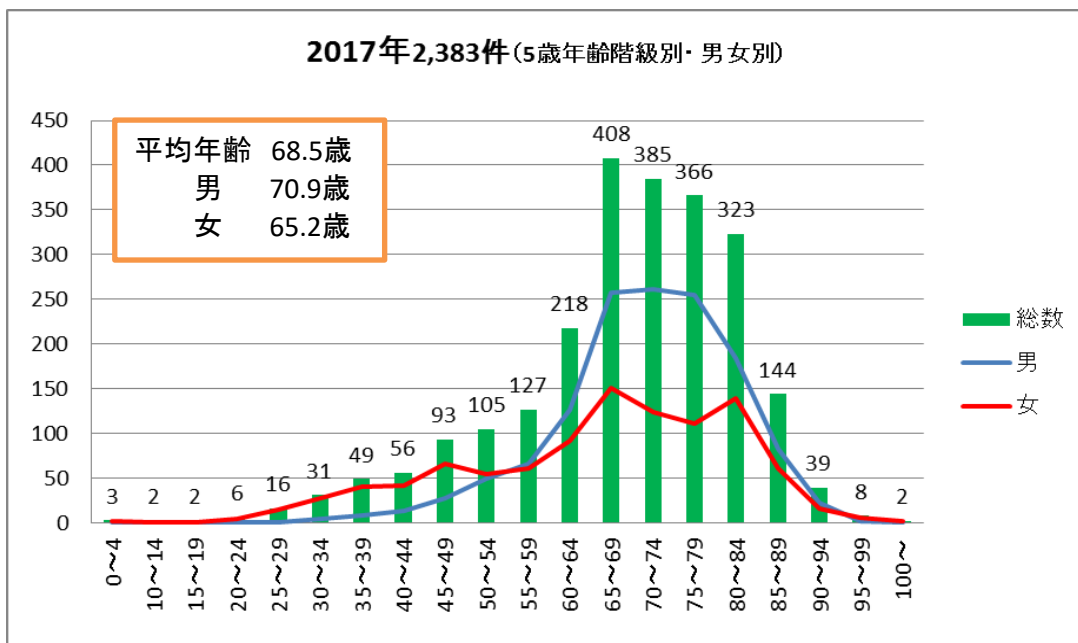
※頭蓋内腫瘍は、良性腫瘍も含む

2. 部位別・男女別

部位名	第1段階 形態コード	第2段階 部位コード	男	女	計
口腔・咽頭		C00-C14	29	10	39
食道		C15	66	12	78
胃		C16	245	104	349
結腸		C18	136	102	238
直腸		C19-C20	73	35	108
(大腸) 再掲		C18-C20	209	137	346
肝臓		C22	51	26	77
胆嚢・胆管		C23-C24	21	19	40
膵臓		C25	38	31	69
喉頭		C32	20	0	20
肺		C33-C34	204	76	280
骨・軟部		C40-C41、C47、C49	2	1	3
皮膚		C44	24	23	47
乳房		C50	1	209	210
子宮頸部		C53	0	99	99
子宮体部		C54	0	33	33
卵巣		C56	0	29	29
前立腺		C61	166	0	166
膀胱		C67	79	22	101
腎・尿路		C64-C66、C68	58	22	80
脳神経		C700、C71、C722- C729、C751-C753	19	29	48
甲状腺		C73	14	39	53
悪性リンパ腫	959-972、 974-975		41	34	75
多発性骨髄腫	973 976		6	8	14
白血病	980-994		18	21	39
他の血液	995-998、999	C421	24	13	37
その他		第1段階、第2段階で変換され た以外の症例	30	21	51
総 数			1,365	1,018	2,383
男女比率			57.3%	42.7%	100.0%

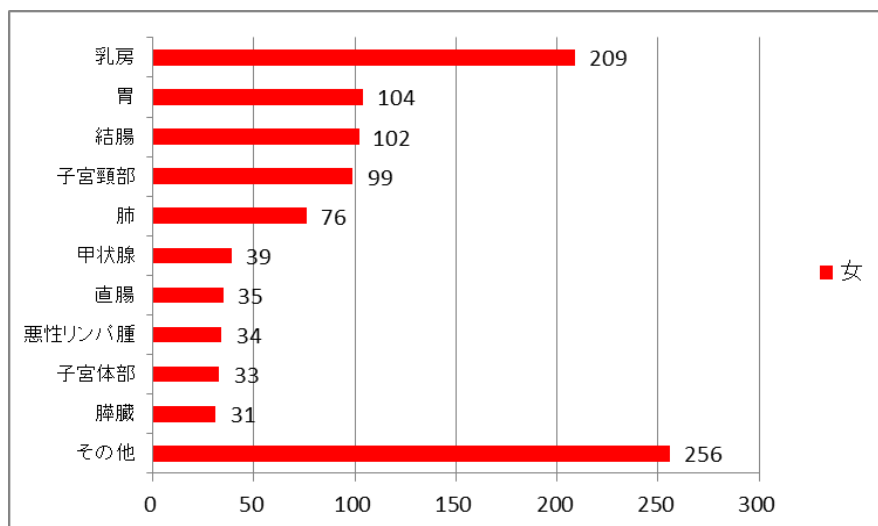
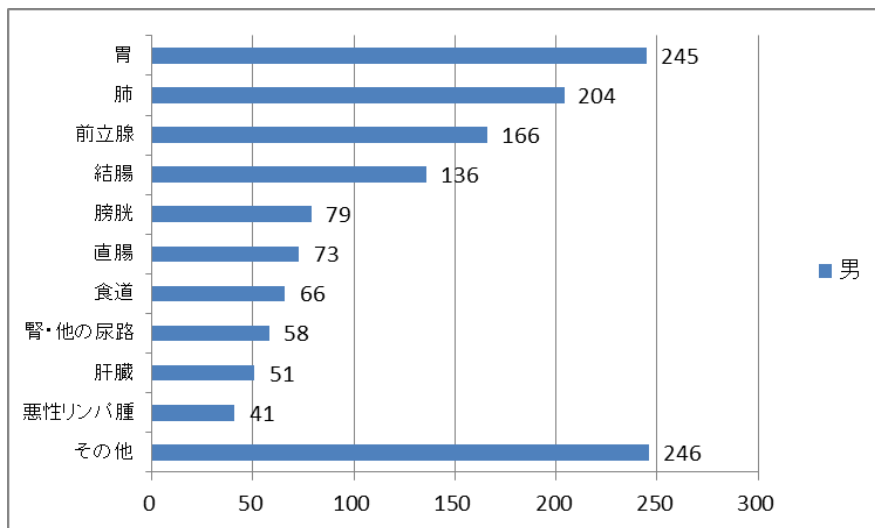
3. 5歳年齢階級別・男女別

5歳年齢階級	男	女	総数
0～4歳	1	2	3
10～14歳	1	1	2
15～19歳	1	1	2
20～24歳	1	5	6
25～29歳	1	15	16
30～34歳	4	27	31
35～39歳	8	41	49
40～44歳	14	42	56
45～49歳	27	66	93
50～54歳	50	55	105
55～59歳	66	61	127
60～64歳	126	92	218
65～69歳	257	151	408
70～74歳	261	124	385
75～79歳	255	111	366
80～84歳	184	139	323
85～89歳	83	61	144
90～94歳	23	16	39
95～99歳	2	6	8
100歳～	0	2	2
総数	1,365	1,018	2,383
平均年齢	70.9歳	65.2歳	68.5歳



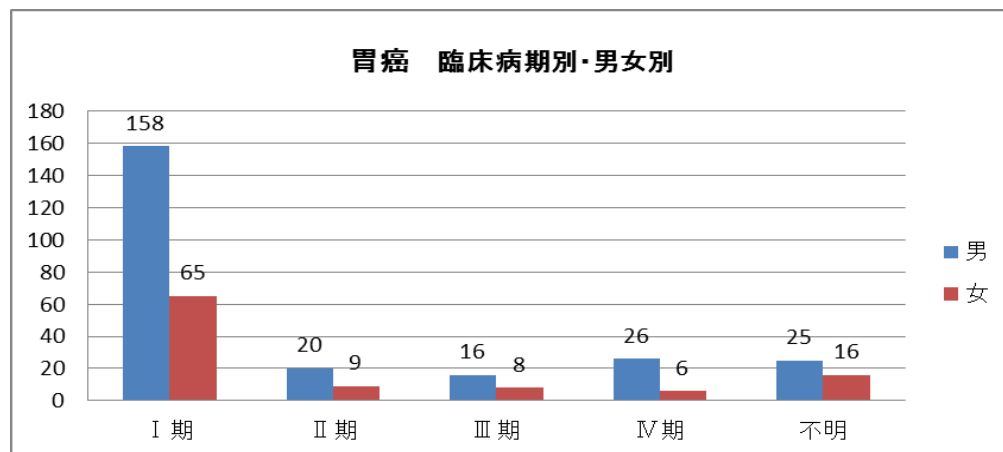
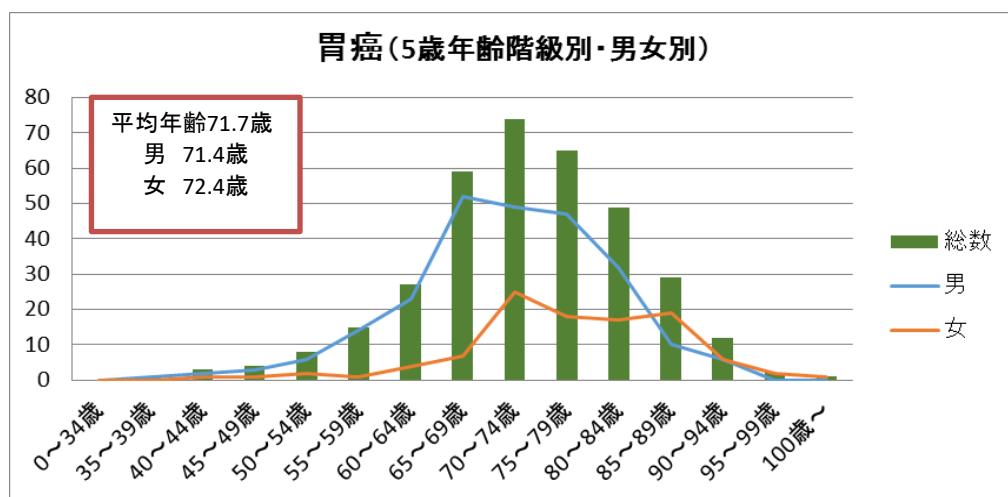
4. 上位10位(男女別・部位別)

部位	男	順位	部位	女
胃	245	1	乳房	209
肺	204	2	胃	104
前立腺	166	3	結腸	102
結腸	136	4	子宮頸部	99
膀胱	79	5	肺	76
直腸	73	6	甲状腺	39
食道	66	7	直腸	35
腎・他の尿路	58	8	悪性リンパ腫	34
肝臓	51	9	子宮体部	33
悪性リンパ腫	41	10	膵臓	31
その他	246		その他	256
総数	1,365		総数	1,018



5.胃癌（5歳年齢階級別・男女別）

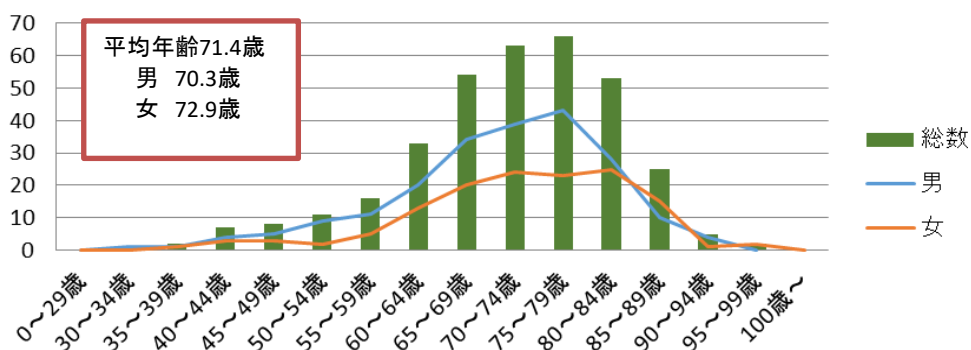
	男	女	総数
0～34歳	0	0	0
35～39歳	1	0	1
40～44歳	2	1	3
45～49歳	3	1	4
50～54歳	6	2	8
55～59歳	14	1	15
60～64歳	23	4	27
65～69歳	52	7	59
70～74歳	49	25	74
75～79歳	47	18	65
80～84歳	32	17	49
85～89歳	10	19	29
90～94歳	6	6	12
95～99歳	0	2	2
100歳～	0	1	1
総計	245	104	349



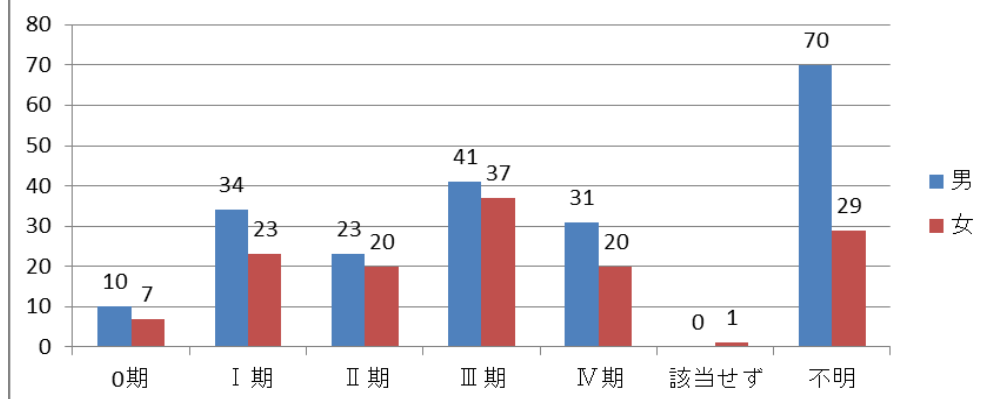
6.大腸癌(5歳年齢階級別・男女別)

	男	女	総数
0～29歳	0	0	0
30～34歳	1	0	1
35～39歳	1	1	2
40～44歳	4	3	7
45～49歳	5	3	8
50～54歳	9	2	11
55～59歳	11	5	16
60～64歳	20	13	33
65～69歳	34	20	54
70～74歳	39	24	63
75～79歳	43	23	66
80～84歳	28	25	53
85～89歳	10	15	25
90～94歳	4	1	5
95～99歳	0	2	2
100歳～		0	0
総計	209	137	346

大腸癌(5歳年齢階級別・男女別)



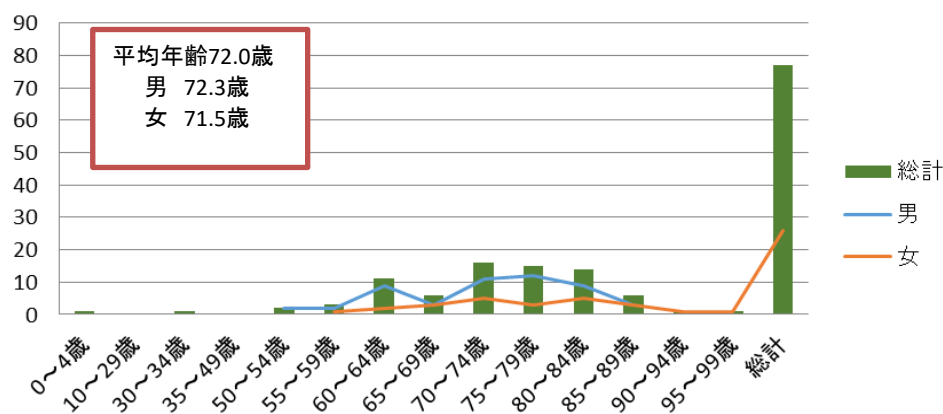
大腸癌 臨床病期別・男女別



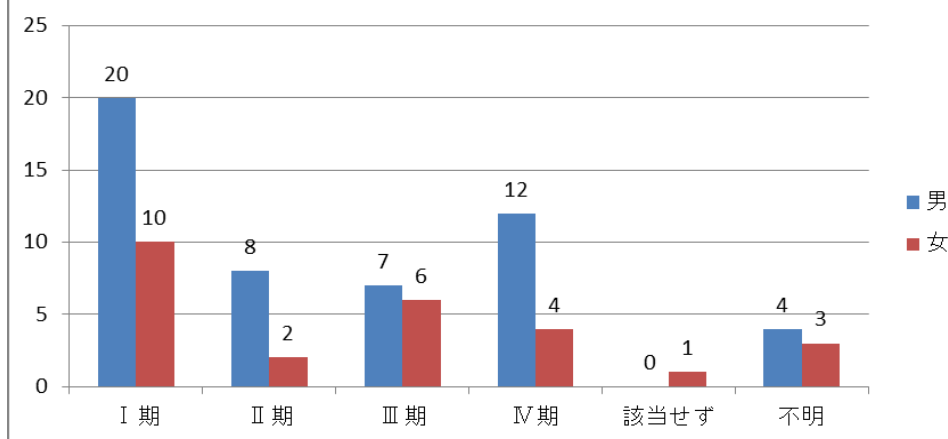
7.肝臓 (5歳年齢階級別・男女別)

	男	女	総計
0～4歳		1	1
10～29歳			0
30～34歳		1	1
35～49歳			0
50～54歳	2		2
55～59歳	2	1	3
60～64歳	9	2	11
65～69歳	3	3	6
70～74歳	11	5	16
75～79歳	12	3	15
80～84歳	9	5	14
85～89歳	3	3	6
90～94歳		1	1
95～99歳		1	1
総計	51	26	77

肝臓 (5歳年齢階級別・男女別)



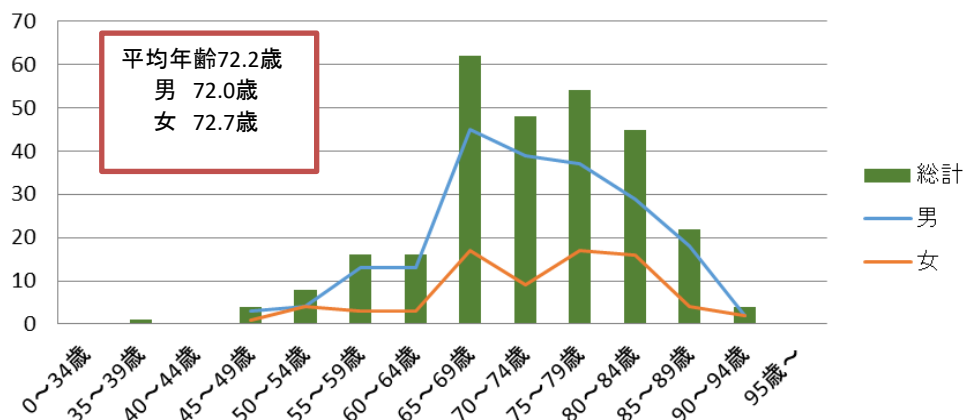
肝臓 臨床病期別・男女別



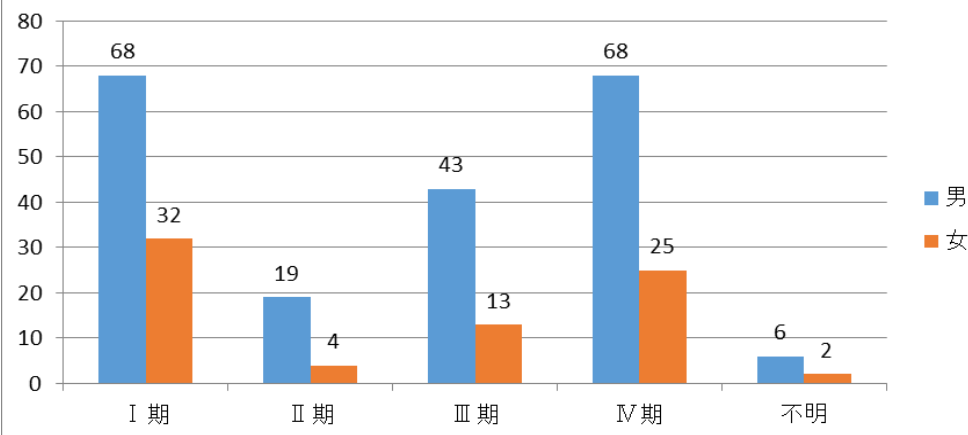
8.肺癌（5歳年齢階級別・男女別）

	男	女	総計
0～34歳			0
35～39歳	1		1
40～44歳			0
45～49歳	3	1	4
50～54歳	4	4	8
55～59歳	13	3	16
60～64歳	13	3	16
65～69歳	45	17	62
70～74歳	39	9	48
75～79歳	37	17	54
80～84歳	29	16	45
85～89歳	18	4	22
90～94歳	2	2	4
95歳～			0
総計	204	76	280

肺癌（5歳階級別・男女別）

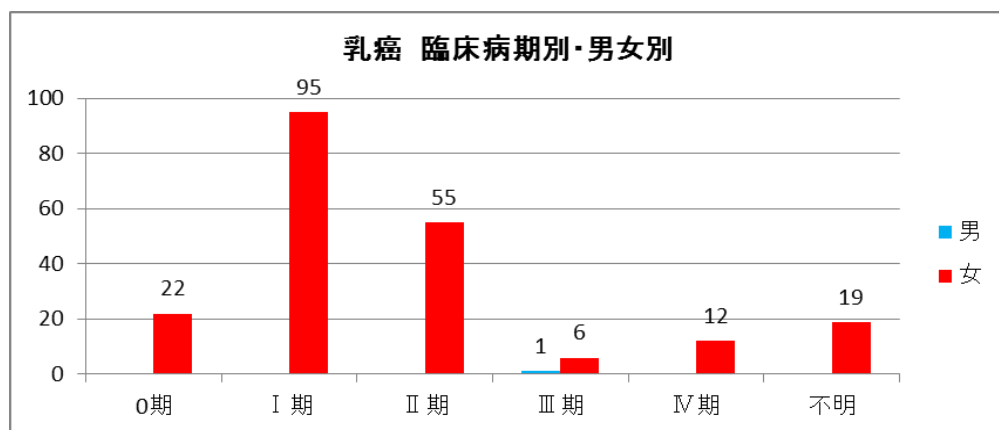
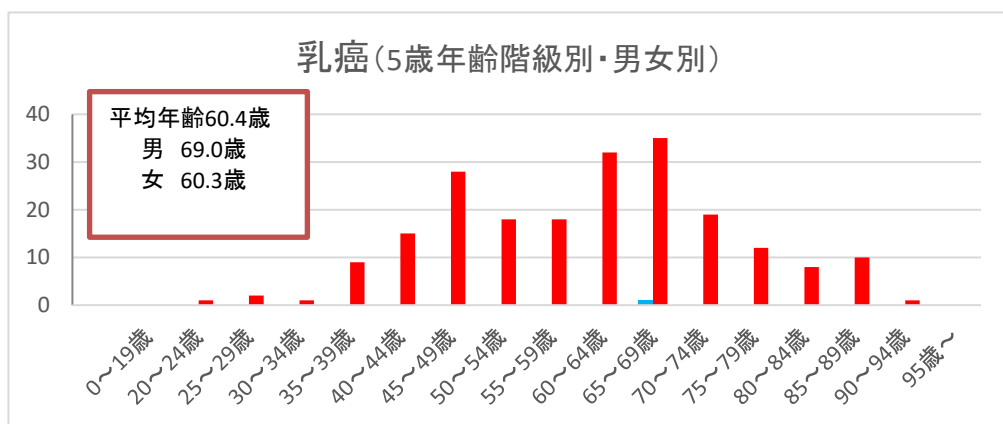


肺癌 臨床病期別・男女別



9.乳癌(5歳年齢階級別・男女別)

	男	女	総数
0～19歳		0	0
20～24歳		1	1
25～29歳		2	2
30～34歳		1	1
35～39歳		9	9
40～44歳		15	15
45～49歳		28	28
50～54歳		18	18
55～59歳		18	18
60～64歳		32	32
65～69歳	1	35	36
70～74歳		19	19
75～79歳		12	12
80～84歳		8	8
85～89歳		10	10
90～94歳		1	1
95歳～		0	0
総数	1	209	210



10. 市町村別・男女別

市町村名	男	女	総数
和歌山市	889	698	1,587
海南市	51	42	93
橋本市	8	7	15
有田市	28	19	47
御坊市	6	6	12
田辺市	8	2	10
新宮市	1	3	4
紀の川市	87	54	141
岩出市	77	69	146
紀美野町	7	9	16
かつらぎ町	11	2	13
九度山町	1	1	2
高野町	2	1	3
湯浅町	10	9	19
広川町	2	2	4
有田川町	38	18	56
美浜町	0	2	2
日高町	4	2	6
由良町	3	1	4
印南町	2	0	2
みなべ町	0	2	2
日高川町	1	1	2
白浜町	0	2	2
上富田町	4	2	6
すさみ町	0	0	0
那智勝浦町	1	3	4
太地町	0	0	0
古座川町	1	0	1
北山村	0	0	0
串本町	4	1	5
泉佐野市	0	0	0
泉南市	20	6	26
阪南市	39	23	62
熊取町	1	0	1
田尻町	0	0	0
岬町	39	13	52
その他の大阪府	15	8	23
大阪府以外の県外	5	10	15
総数	1,365	1,018	2,383

11. 2008-2009年 5年生存率集計

(国立がん研究センター報告書より)

全国集計 (251施設)	対象数	死亡数	打ち切り 数	生存状況把握割 合(%)	実測生存率	相対生存率
胃	75,404	28,301	3,144	95.8	61.7	71.1
大腸	60,623	21,488	2,353	96.1	63.9	72.9
肝	24,725	15,728	966	96.1	34.7	39.6
肺	62,884	39,925	2,018	96.8	35.2	40.0
女性乳房	44,372	4,977	1,297	97.1	88.6	92.7
当センター	対象数	死亡数	打ち切り 数	生存状況把握割 合(%)	実測生存率	相対生存率
胃	320	136	-	98.0	57.1	
大腸	290	102	-	97.2	64.3	
肝	126	88	-	99.2	29.6	
肺	517	318	12	97.7	37.4	
女性乳房	80	15	-	96.3	80.9	

※10例以下は「-(ハイフン)」表示

生存率について

- 実測生存率: 死因に関係なく、全ての死亡を計算に含めた生存率で、診断例に対する～年後の生存患者の割合で示される。・・・Kaplan-Meier法
- 相対生存率: 実測生存率を対象と同じ性・年齢、診断年(暦年)の一般の日本人集団で「がんではなかった場合の生存率」という考えによる期待生存率を算出し、それで、実際の生存率を割って算出する方法である。・・・Ederer II法