

2019年 院内がん登録統計

- 1 . 部位別・年別 件数（セカンドオピニオンを除く）
- 2 . 部位別・男女別
- 3 . 5歳年齢階級別・男女別
- 4 . 上位10位（男女別・部位別）
- 5 . 胃癌（5歳年齢階級別・男女別）（臨床病期別・男女別）
- 6 . 大腸癌（（5歳年齢階級別・男女別）（臨床病期別・男女別）
- 7 . 肝癌（5歳年齢階級別・男女別）（臨床病期別・男女別）
- 8 . 肺癌（5歳年齢階級別・男女別）（臨床病期別・男女別）
- 9 . 乳癌（5歳年齢階級別・男女別）（臨床病期別・男女別）
- 10 . 診断時住所別（市町村別・男女別）
- 11 . 2010-2011年5年生存率集計

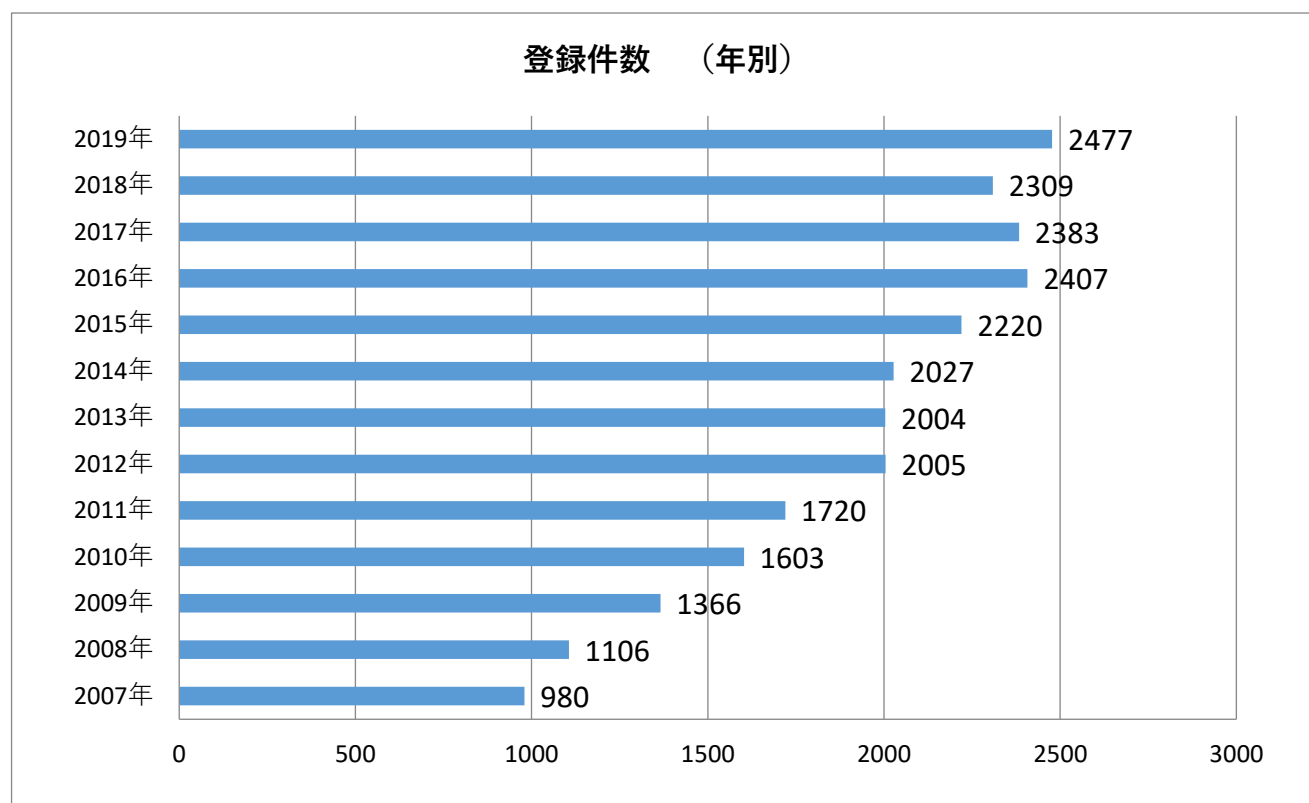
日本赤十字社和歌山医療センター

管理局 業務部 医療情報管理課

2019年症例 院内がん登録提出状況について

2019年・・・2,477件

- ・院内がん登録・・・ 10月5日 国立がん研究センターへ提出済
- ・全国がん登録・・・ 10月5日 和歌山県がん登録室へ提出済



登録対象となる腫瘍の種類

『国際疾病分類-腫瘍学第3版（ICD-O-3）における形態コードの性状コードが2（上皮内癌）もしくは3（悪性、原発部位）のものとする。
ただし、以下の腫瘍については、例外的に登録の対象とする。

a) 中枢神経系腫瘍

頭蓋内に原発した、いわゆる「脳腫瘍」のみならず、髄膜・脳・脊髄および中枢神経系に発生した腫瘍に関しては、原則的に良性であっても、登録対象とする。

b) 消化管間質腫瘍（GIST）

ICD-O-3の形態コードで8936/1となる性状不詳および8936/0となる良性の消化管間質腫瘍（GIST）は、原発部位にかかわらず、登録対象とする。

c) 境界悪性の卵巣腫瘍の一部

ICD-O-3の形態コードで8440～8479の範囲の性状不詳腫瘍で、卵巣に原発するものは、性状コードが「/1」であっても、登録対象とする。

登録対象となる腫瘍の範囲

上記の登録対象となる腫瘍の種類に該当するもののうち、入院・外来を問わず、自施設において、当該腫瘍について初診し、診断及び／又は治療等の対象となった腫瘍が登録対象となる。また、転移または再発の段階で自施設における初回の診断が行われた場合、すなわち、他の施設で既に診断・治療が行われており、その後自施設を受診し、診断／治療が実施された場合においても、登録対象となる。

1. 院内がん登録件数(部位別・年別 セカンドオピニオンを除く)

年	2009	2010	2011	2012	2013	2014	2015	2016	2017	2018	2019
口腔・咽頭	19	28	26	40	36	30	19	33	39	47	63
食道	30	31	42	51	36	51	42	56	74	67	60
胃	169	204	231	263	287	262	372	333	341	338	323
結腸	109	133	174	208	211	240	264	238	236	267	254
直腸	64	57	72	99	80	103	82	91	107	132	136
(大腸) ※再掲	173	190	246	307	291	343	346	329	343	399	390
肝臓	68	81	67	91	88	80	69	68	75	78	73
胆嚢・胆管	25	31	29	27	34	36	40	38	40	37	44
膵臓	28	43	59	61	69	66	68	57	66	53	65
喉頭	8	14	13	19	12	21	14	13	20	13	13
肺	285	299	288	323	323	287	329	346	279	312	348
骨・軟部	3	5	11	6	15	6	7	7	3	8	5
皮膚(黒色腫を含む)	40	30	47	39	46	39	38	52	46	40	56
乳房	53	103	106	132	163	220	235	256	208	220	203
子宮頸部	42	32	27	36	22	23	26	69	95	47	87
子宮体部	12	27	27	28	29	16	21	28	33	38	38
子宮	1	0	0	0	0	0	0	0	0	0	0
卵巣	25	12	12	23	23	12	18	26	29	24	34
前立腺	105	150	135	149	125	162	175	165	162	139	170
膀胱	60	94	77	98	81	82	87	110	100	101	118
腎・他の尿路	49	49	60	64	62	61	63	69	80	60	70
脳・中枢神経系	20	25	36	31	25	30	29	40	48	43	40
甲状腺	22	39	31	34	27	25	13	38	53	42	38
悪性リンパ腫	42	47	67	67	85	70	91	77	74	75	74
多発性骨髄腫	10	6	7	18	18	14	11	21	14	9	15
白血病	28	22	25	28	46	28	30	23	38	27	34
他の血液	11	9	7	9	8	7	8	42	37	24	44
その他	34	29	35	49	47	51	69	79	49	68	72
合計	1,362	1,600	1,711	1,993	1,998	2,022	2,220	2,375	2,346	2,309	2,477

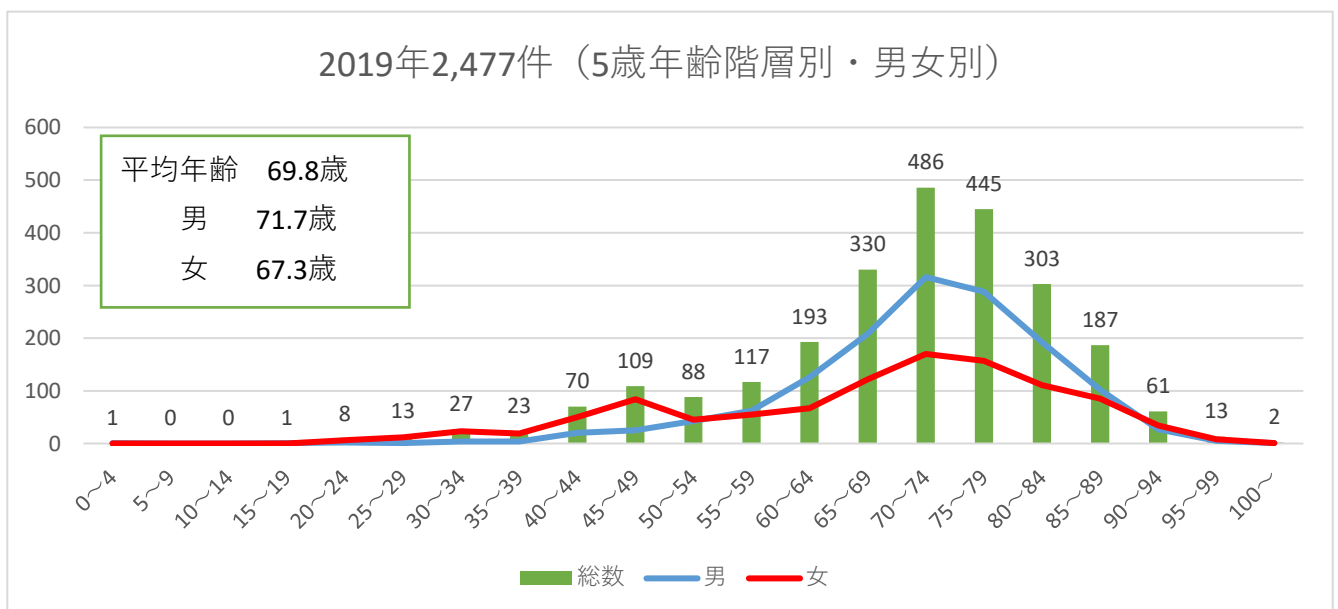
※頭蓋内腫瘍は、良性腫瘍も含む

2. 部位別・男女別

部位名	第1段階	第2段階	男	女	計
	形態コード	部位コード			
口腔・咽頭		C00-C14	56	7	63
食道		C15	51	9	60
胃		C16	211	112	323
結腸		C18	142	112	254
直腸		C19-C20	79	57	136
(大腸) 再掲		C18-C20	221	169	390
肝臓		C22	58	15	73
胆嚢・胆管		C23-C24	28	16	44
膵臓		C25	43	22	65
喉頭		C32	12	1	13
肺		C33-C34	233	115	348
骨・軟部		C40-C41、C47、C49	3	2	5
皮膚（黒色腫を含む）		C44	30	26	56
乳房		C50	2	201	203
子宮頸部		C53	0	87	87
子宮体部		C54	0	38	38
卵巣		C56	0	34	34
前立腺		C61	170	0	170
膀胱		C67	90	28	118
腎・他の尿路		C64-C66、C68	48	22	70
脳・中枢神経系		C70、C71、C72、C751-C753	17	23	40
甲状腺		C73	11	27	38
悪性リンパ腫	959-972、974-975		43	31	74
多発性骨髄腫	973 976		7	8	15
白血病	980-994		19	15	34
他の造血器腫瘍	995-998、999	C421	29	15	44
その他		第1段階、第2段階で変換された以外の症例	46	26	72
総 数			1,428	1,049	2,477
男女比率			57.7%	42.3%	100.0%

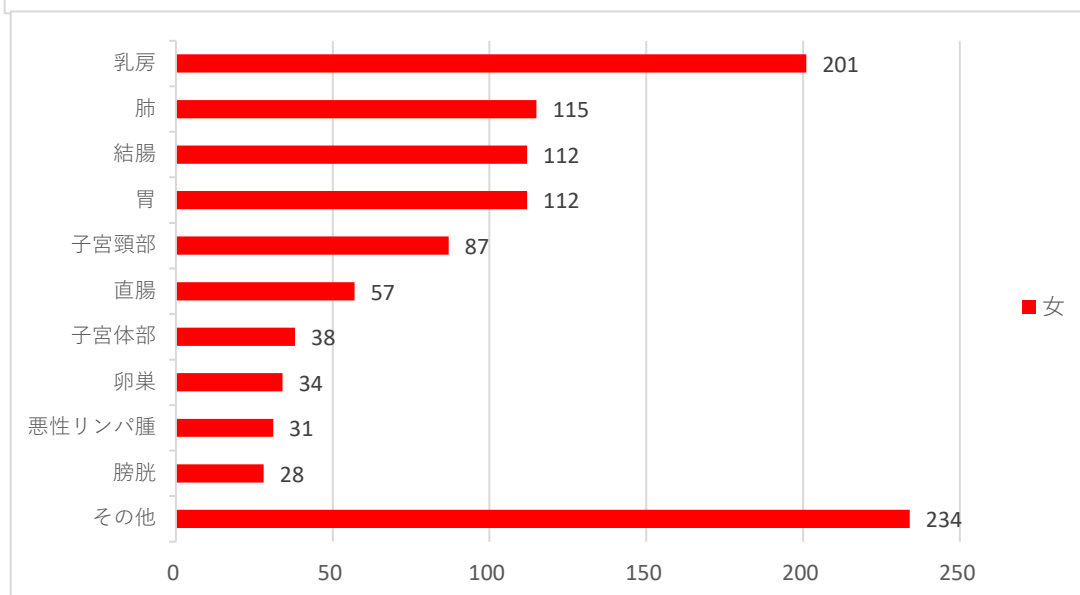
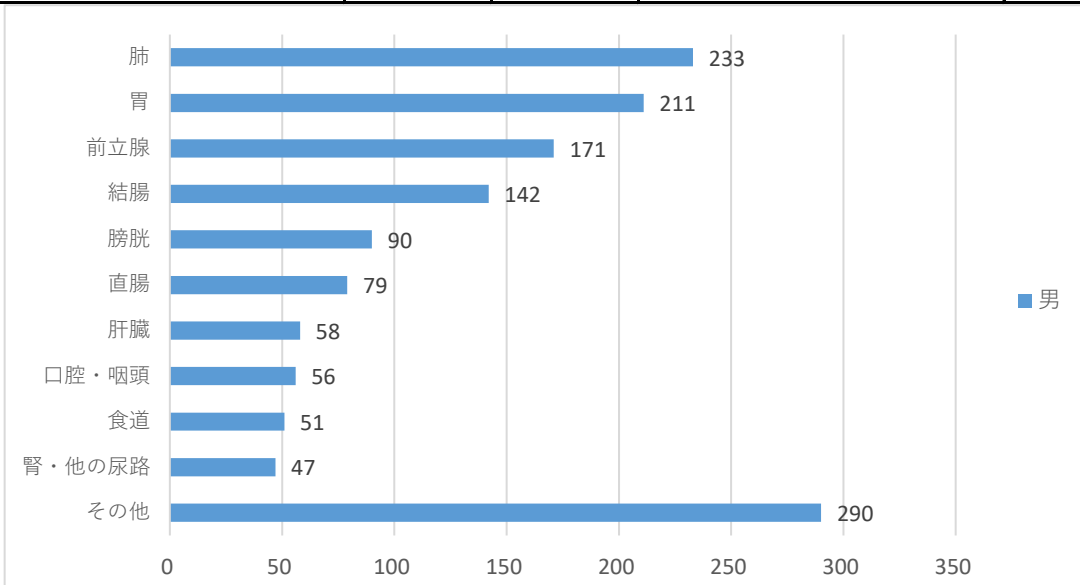
3. 5歳年齢階級別・男女別

5歳年齢階級	男	女	総数
0～4歳	1	0	1
5～9歳	0	0	0
10～14歳	0	0	0
15～19歳	1	0	1
20～24歳	2	6	8
25～29歳	1	12	13
30～34歳	4	23	27
35～39歳	4	19	23
40～44歳	20	50	70
45～49歳	25	84	109
50～54歳	43	45	88
55～59歳	62	55	117
60～64歳	126	67	193
65～69歳	208	122	330
70～74歳	316	170	486
75～79歳	288	157	445
80～84歳	192	111	303
85～89歳	102	85	187
90～94歳	27	34	61
95～99歳	5	8	13
100歳～	1	1	2
総数	1,428	1,049	2,477
平均年齢	71.7歳	67.3歳	69.8歳



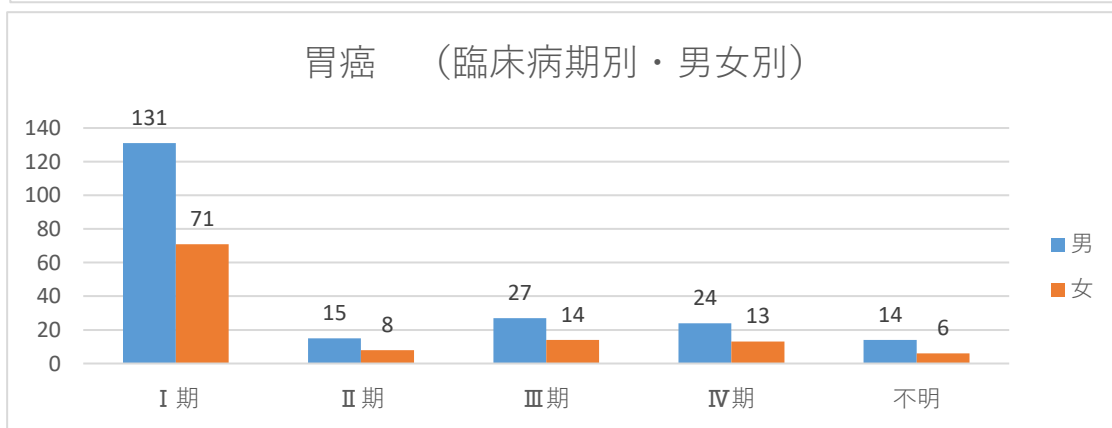
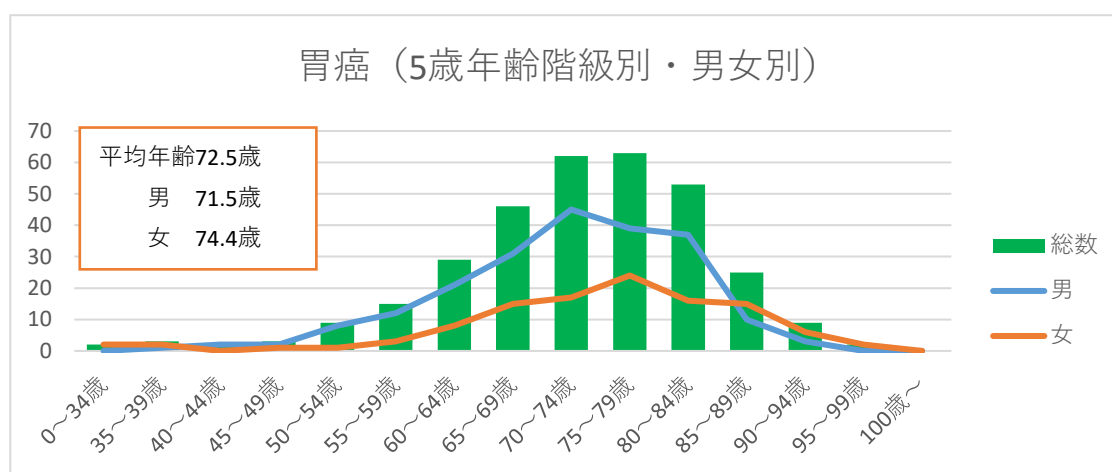
4. 上位10位(男女別・部位別)

部位	男	順位	部位	女
肺	233	1	乳房	201
胃	211	2	肺	115
前立腺	170	3	胃	112
結腸	142	4	結腸	112
膀胱	90	5	子宮頸部	87
直腸	79	6	直腸	57
肝臓	58	7	子宮体部	38
口腔・咽頭	56	8	卵巣	34
食道	51	9	悪性リンパ腫	31
腎・他の尿路	48	10	膀胱	28
その他	290		その他	234
総数	1,428		総数	1,049



5.胃癌（5歳年齢階級別・男女別）

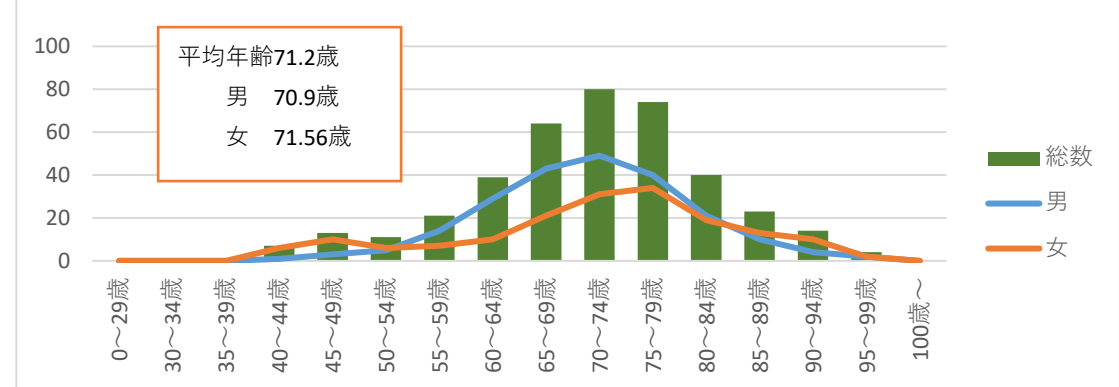
	男	女	総数
0～34歳	0	2	2
35～39歳	1	2	3
40～44歳	2	0	2
45～49歳	2	1	3
50～54歳	8	1	9
55～59歳	12	3	15
60～64歳	21	8	29
65～69歳	31	15	46
70～74歳	45	17	62
75～79歳	39	24	63
80～84歳	37	16	53
85～89歳	10	15	25
90～94歳	3	6	9
95～99歳	0	2	2
100歳～	0	0	0
総計	211	112	323



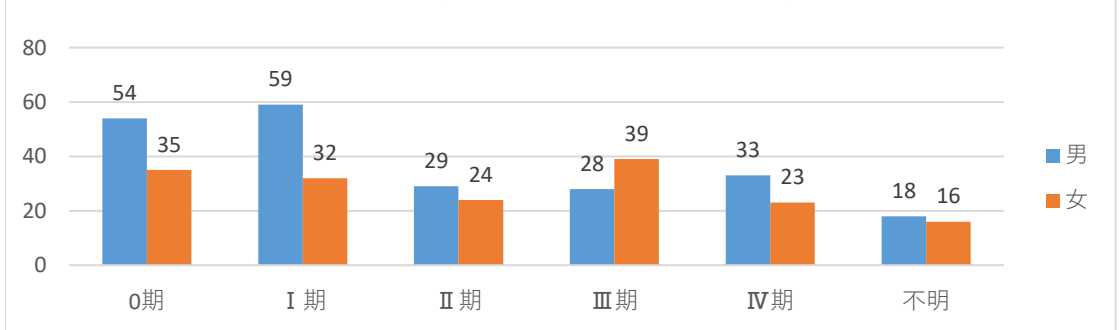
6.大腸癌(5歳年齢階級別・男女別)

	男	女	総数
0～29歳	0	0	0
30～34歳	0	0	0
35～39歳	0	0	0
40～44歳	1	6	7
45～49歳	3	10	13
50～54歳	5	6	11
55～59歳	14	7	21
60～64歳	29	10	39
65～69歳	43	21	64
70～74歳	49	31	80
75～79歳	40	34	74
80～84歳	21	19	40
85～89歳	10	13	23
90～94歳	4	10	14
95～99歳	2	2	4
100歳～	0	0	0
総計	221	169	390

大腸癌 (5歳年齢階級別・男女別)

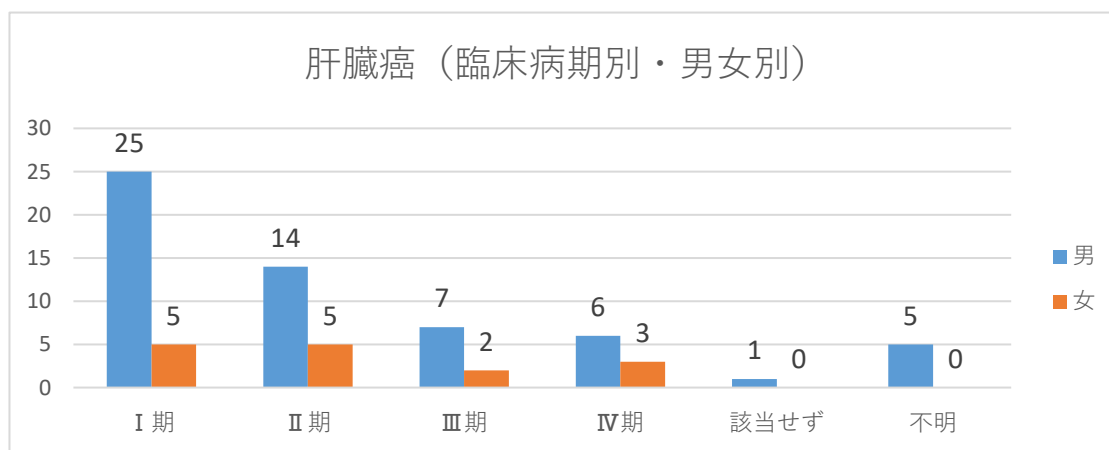
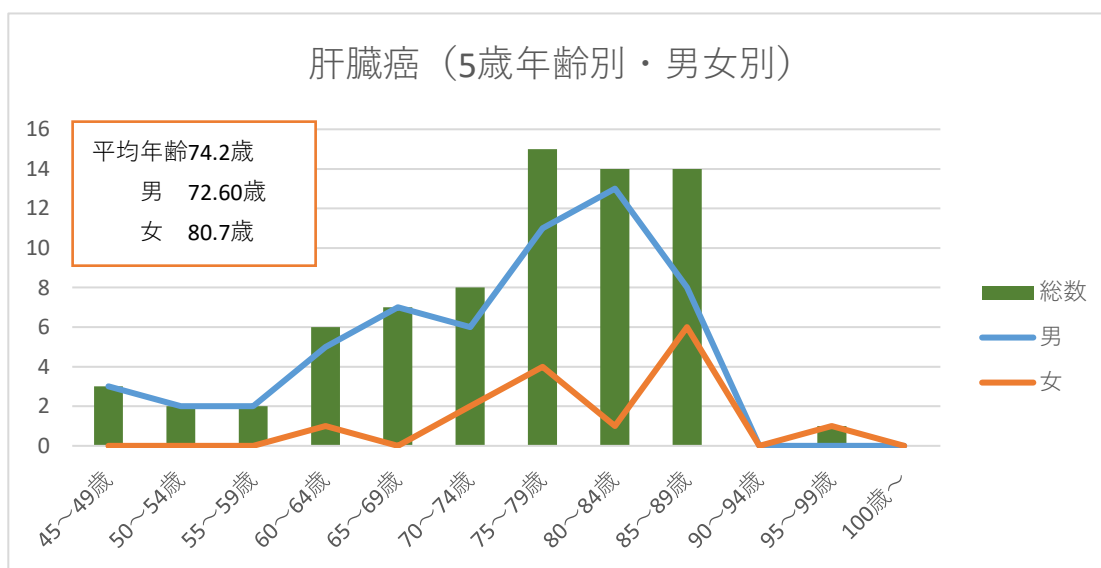


大腸癌 (臨床病期別・男女別)



7. 肝臓癌(5歳年齢階級別・男女別)

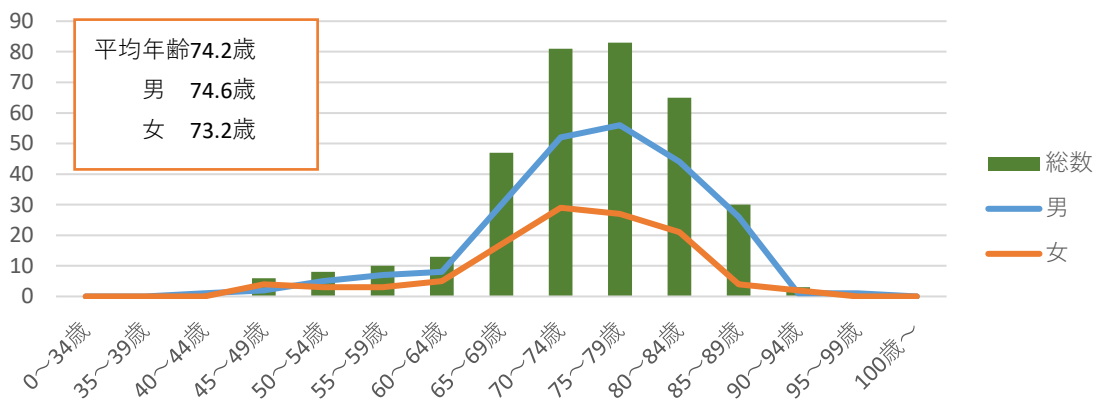
	男	女	総数
0～44歳	1	0	1
45～49歳	3	0	3
50～54歳	2	0	2
55～59歳	2	0	2
60～64歳	5	1	6
65～69歳	7	0	7
70～74歳	6	2	8
75～79歳	11	4	15
80～84歳	13	1	14
85～89歳	8	6	14
90～94歳	0	0	0
95～99歳	0	1	1
100歳～	0	0	0
総計	58	15	73



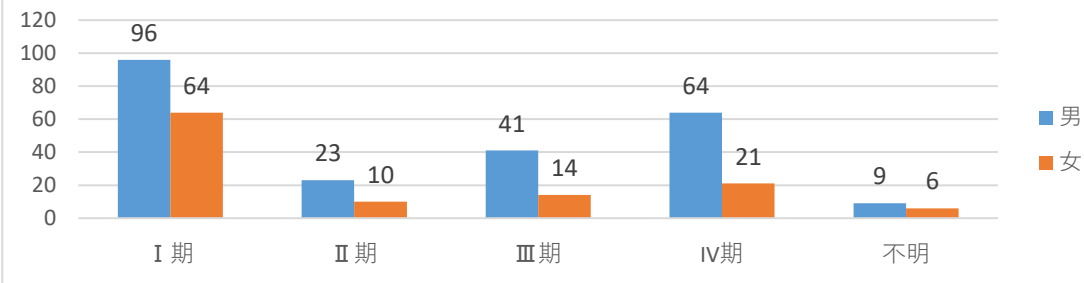
8. 肺癌(5歳年齢階級別・男女別)

	男	女	総数
0～34歳	0	0	0
35～39歳	0	0	0
40～44歳	1	0	1
45～49歳	2	4	6
50～54歳	5	3	8
55～59歳	7	3	10
60～64歳	8	5	13
65～69歳	30	17	47
70～74歳	52	29	81
75～79歳	56	27	83
80～84歳	44	21	65
85～89歳	26	4	30
90～94歳	1	2	3
95～99歳	1	0	1
100歳～	0	0	0
総計	233	115	348

肺癌 (5歳年齢階級別・男女別)

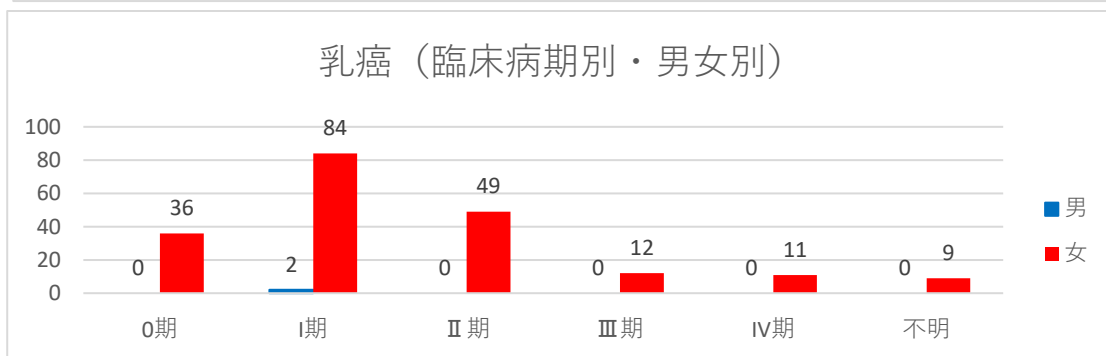
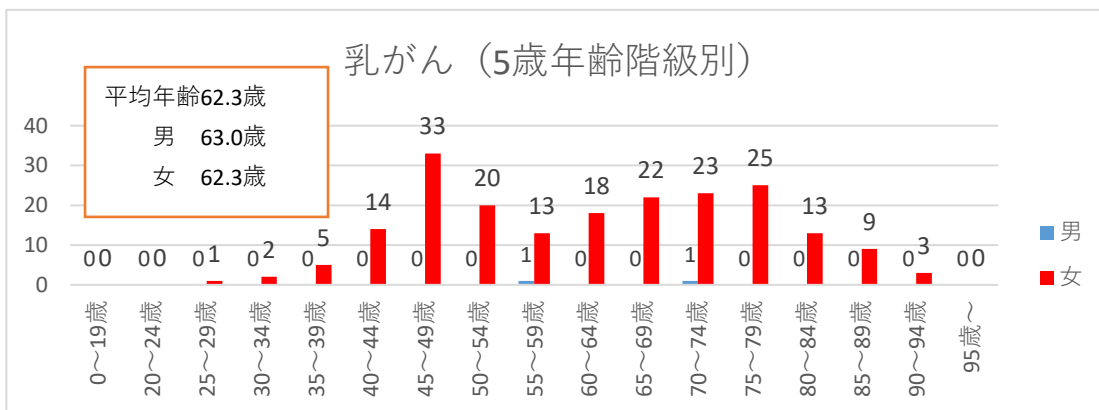


肺癌 (臨床病期別・男女別)



9. 乳癌(5歳年齢階級別・男女別)

	男	女	総数
0～19歳	0	0	0
20～24歳	0	0	0
25～29歳	0	1	1
30～34歳	0	2	2
35～39歳	0	5	5
40～44歳	0	14	14
45～49歳	0	33	33
50～54歳	0	20	20
55～59歳	1	13	14
60～64歳	0	18	18
65～69歳	0	22	22
70～74歳	1	23	24
75～79歳	0	25	25
80～84歳	0	13	13
85～89歳	0	9	9
90～94歳	0	3	3
95～99歳	0	0	0
100歳～	0	0	0
総計	2	201	203



10. 診断時住所別(市町村別・男女別)

市町村名	男	女	総数
和歌山市	981	743	1,724
海南市	50	38	88
橋本市	6	4	10
有田市	20	20	40
御坊市	3	5	8
田辺市	6	2	8
新宮市	3	4	7
紀の川市	94	60	154
岩出市	67	43	110
紀美野町	8	1	9
かつらぎ町	15	3	18
九度山町	0	0	0
高野町	1	0	1
湯浅町	14	6	20
広川町	5	6	11
有田川町	26	15	41
美浜町	4	2	6
日高町	3	4	7
由良町	1	1	2
印南町	1	1	2
みなべ町	1	0	1
日高川町	2	3	5
白浜町	4	0	4
上富田町	2	0	2
すさみ町	0	1	1
那智勝浦町	2	0	2
太地町	1	0	1
古座川町	0	0	0
北山村	0	0	0
串本町	0	3	3
泉佐野市	6	4	10
泉南市	12	11	23
阪南市	33	30	63
熊取町	0	1	1
田尻町	2	0	2
岬町	33	29	62
その他の大阪府	18	5	23
大阪府以外の県外	4	4	8
総数	1,428	1,049	2,477

11.2010-2011年 5年生存率集計

(国立がん研究センター報告書より)

全国集計 (318施設)	対象数	死亡数	打ち切り 数	生存状況把握割 合(%)	実測生存率	相対生存率
胃	93,032	35,466	2,193	97.6	61.5	71.4
大腸	77,811	28,143	1,782	97.7	63.5	72.6
肝	29,857	19,128	649	97.8	35.1	40.4
肺	81,963	51,678	1,524	98.1	36.3	41.3
女性乳房	56,778	6,801	1,256	97.8	87.9	92.2
当センター	対象数	死亡数	打ち切り 数	生存状況把握割 合(%)	実測生存率	相対生存率
胃	411	173	10	97.6	57.8	
大腸	411	174	(7-9)	98.1	57.3	
肝	140	98	(1-3)	98.6	29.5	
肺	556	357	(7-9)	98.4	35.3	
女性乳房	155	18	(1-3)	98.7	88.3	

※10例以下は「-(ハイフン)」表示

生存率について

- 実測生存率: 死因に関係なく、全ての死亡を計算に含めた生存率で、診断例に対する～年後の生存患者の割合で示される。・・・Kaplan-Meier法
- 相対生存率: 実測生存率を対象と同じ性・年齢、診断年(暦年)の一般の日本人集団で「がんではなかった場合の生存率」という考えによる期待生存率を算出し、それで、実際の生存率を割って算出する方法である。・・・Ederer II法